

## Сброс пароля

Для начала установите самую свежую версию ПО SADP

### Запускаем SADP от имени администратора

После открытия SADP программа просканирует вашу локальную сеть и отобразит список найденных устройств.

Затем необходимо установить флажок напротив устройства, пароль которого должен быть сброшен и нажать на ссылку «Forgot Password»

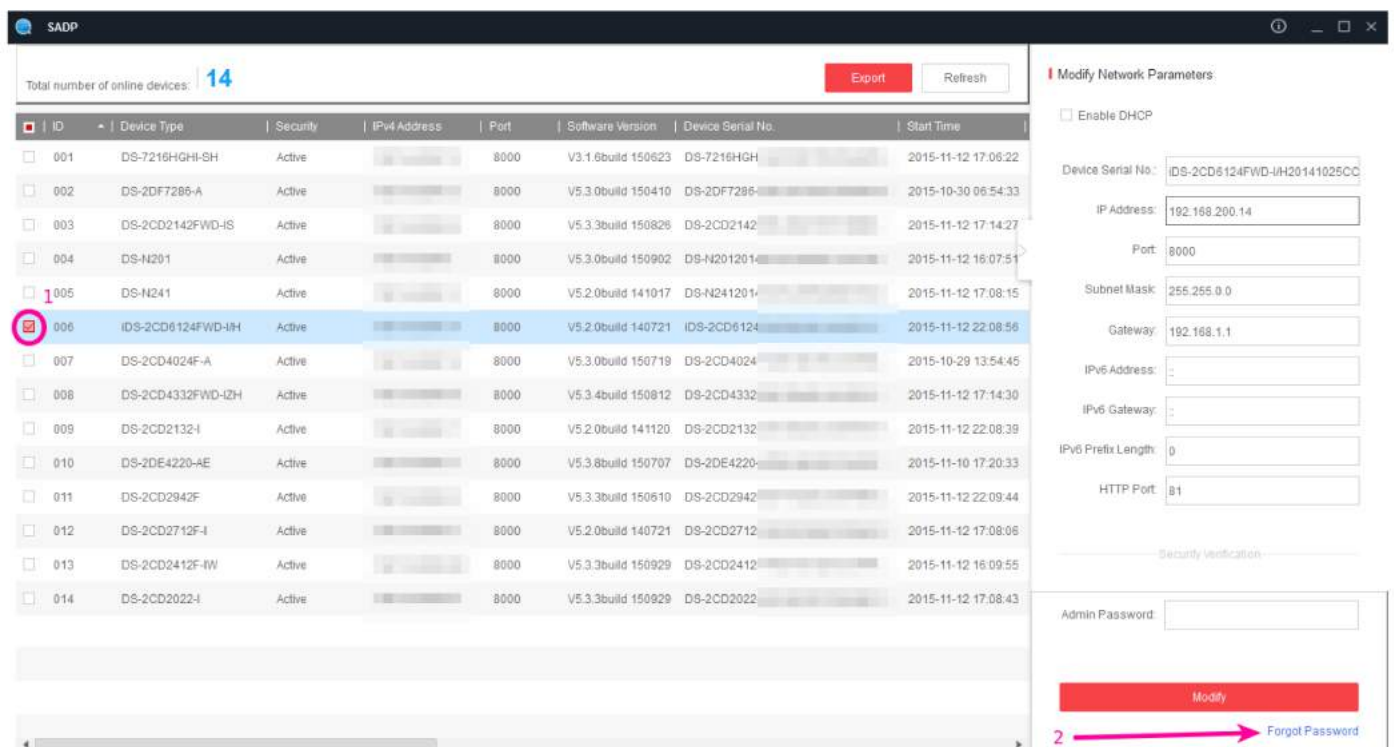


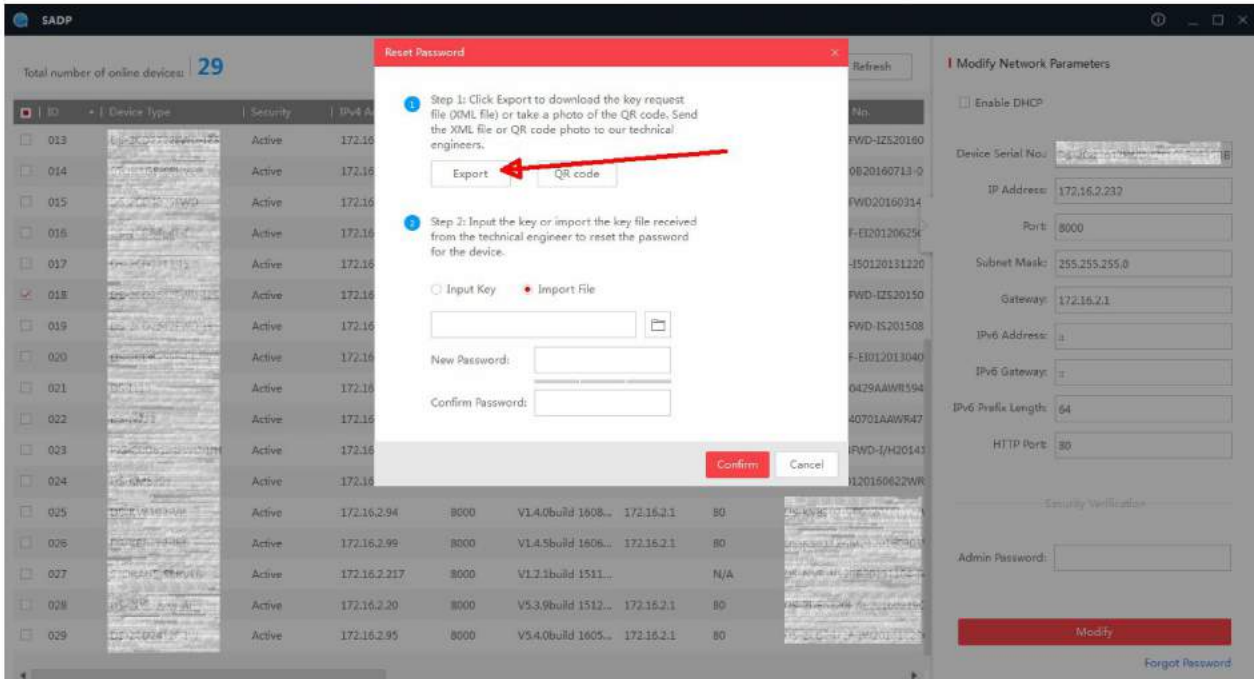
Иллюстрация 1: Окно SADP после запуска

После нажатия на ссылку «Forgot Password» откроется окно, вид которого зависит от версии прошивки установленной в устройстве

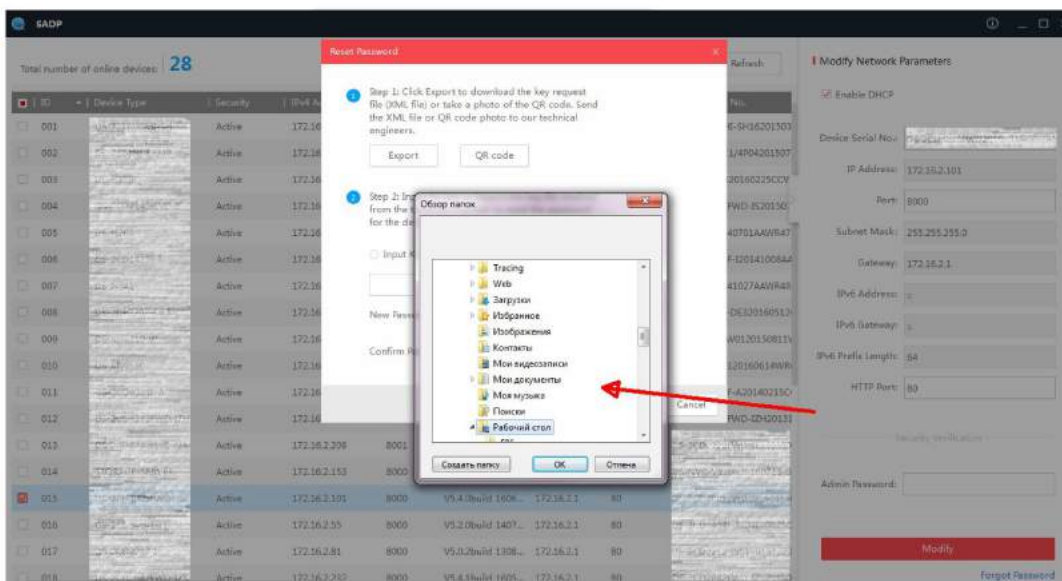
## Способ номер 1

### Для новых прошивок (5.3+ для камер, 3.0.10+ для регистраторов)

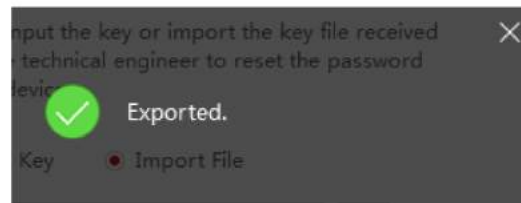
Необходимо экспортировать .XML файл (для каждого устройства свой файл)  
Жмем на кнопку **Export**



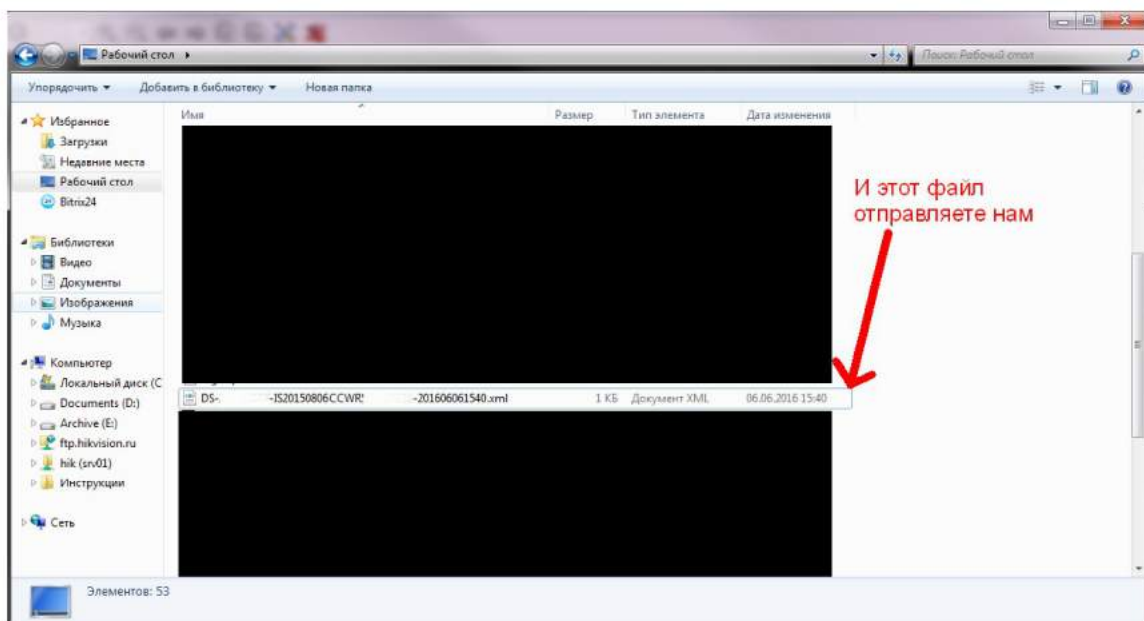
Далее выбираем каталог для экспорта файла. На иллюстрации ниже в качестве примера указан Рабочий стол



При успешном экспорте



В указанной директории появится файл с расширением .XML и названием в виде полного серийного номера устройства.



## ВНИМАНИЕ

**НЕ ПЕРЕЗАГРУЖАЙТЕ УСТРОЙСТВО ПОСЛЕ ОТПРАВКИ ДАННЫХ**  
Файл-сброса и код сброса действуют только в течение двух суток  
настройки и архив устройства не изменятся

В ответ придет письмо с файлом имеющим расширение .XML, данный файл необходимо подставить в данном окне. После чего вы придумываете новый пароль и подтверждаете его.

Reset Password

1 Step 1: Click Export to download the key request file (XML file) or take a photo of the QR code. Send the XML file or QR code photo to our technical engineers.

Export QR code

2 Step 2: Input the key or import the key file received from the technical engineer to reset the password for the device.

Input Key  Import File

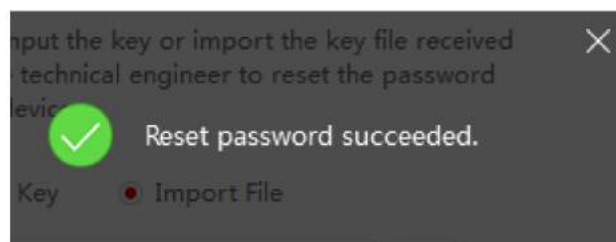
C:/Users/user/Downloads/Pass reset/20...

New Password: .....

Weak

Confirm Password: .....

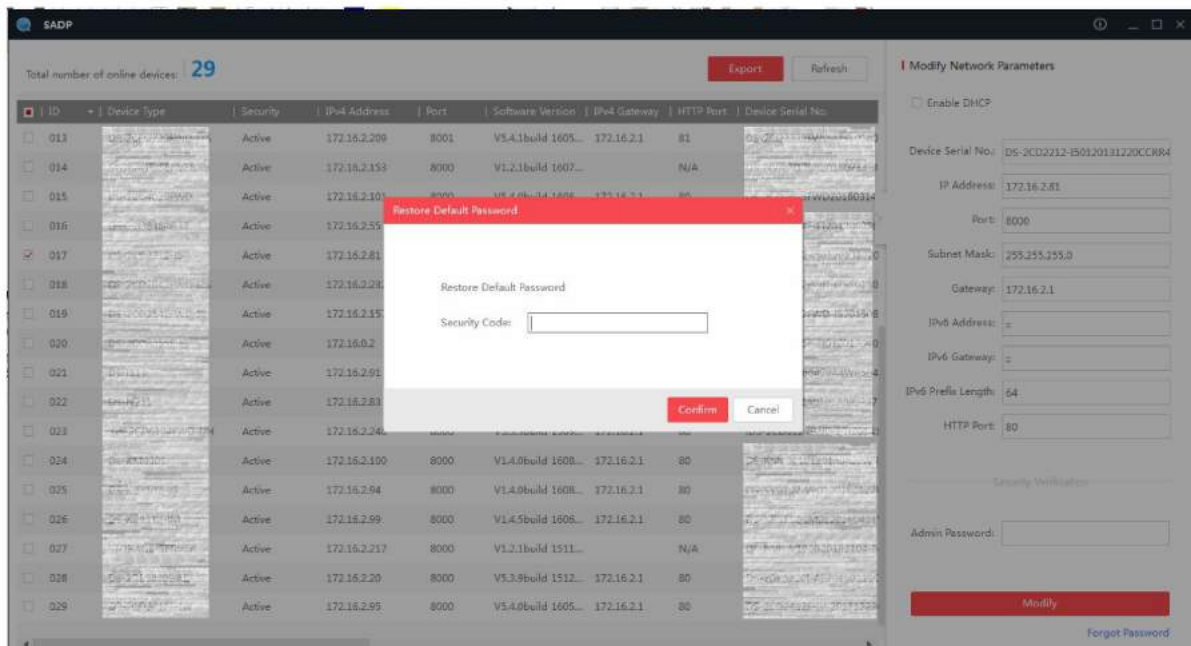
Confirm Cancel



## Способ номер 2

### Для старых прошивок (5.2 для камер, 3.0.9 для регистраторов и более ранних)

Если установлена старая версия прошивки, то система попросит ввести код для сброса пароля на заводской (12345) как на иллюстрации ниже.



Для получения кода, вам необходимо отправить на почту файл с информацией о устройстве :

Устанавливаете флажок напротив необходимых устройств и нажимаете клавишу Export, полученный файл электронной таблицы (.XLS) отправить нам на почту с темой «Сброс пароля»



Так же вы можете отправить информацию в таком виде:

- **полный серийный номер устройства** (Например: DS-72xxABCD-XY/SN123456789ABCD123456789ABCD) (**Серийный номер с наклейки на устройстве не подойдет, только тот что указан в SADP**)
- Значение поля «Start time» (Например: 2014-05-22 1:11 PM), которое можно найти в правой части таблицы

## Возможные проблемы

### **SADP не находит камеру**

Если утилита SADP не видит устройства, то перейдите по ссылке: <http://www.winpcap.org/>  
Загрузите и установите сетевой сканер winpcap, после этого перезагрузите компьютер и попробуйте снова открыть SADP, после этого он должен начать корректно искать все устройства

Если Все устройства обнаруживаются нормально, но не видно только конкретную, тут либо проблемы с подключением, либо с прошивкой камеры. Рекомендуется перепрошить устройство с помощью TFTP

### **При экспорте xml-файла для отправки появляется окно «Get key Error»**

Попробуйте:

- Переустановить ПО;
- Отключить антивирусное ПО и фаерволлы;
- Перезагрузить устройство;
- Перезагрузить ПК

Если данные шаги не помогают, попробуйте повторить операцию на другом ПК